

Brücke im Zuge eines Weges
über die A10

Betr. - km: 39+054
Krw=84.10 Stw=27.76-27.76m
BzG=6.00m LH=4.70m
MLC=- KH=-

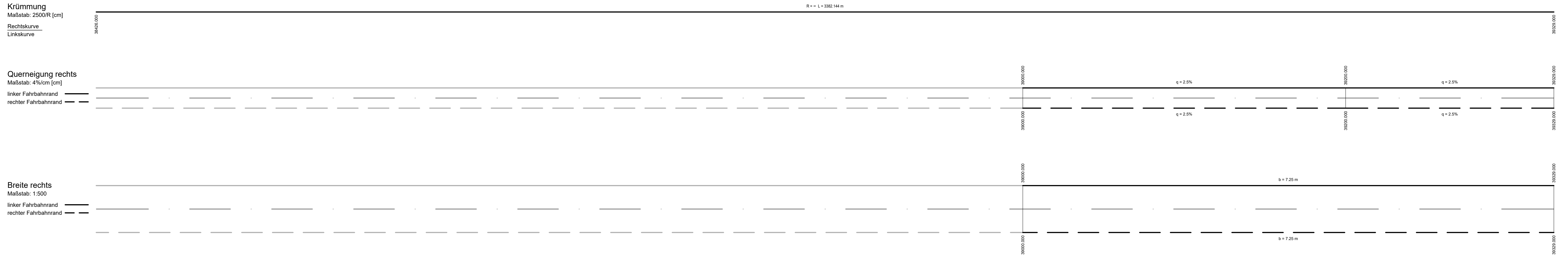


Diagramm zur Ermittlung der Grundwasserhöhe (hze GW) unter einer Damm- und Einschnittanlage. Es zeigt die Geländehöhe (H = 15.000 m), die Talsohle (T = 362.155 m), die Sohlhöhe (f = 4.372 m) und die Sohlhöhe der Wanne (HTS = 415.868 m). Die Dammhöhe ist 1.500 m und die Einschnitttiefe 0.700 m. Die Längsneigung ist 133.000 m und die Neigungsbruchpunktweite 725.000 m. Die Grundwasserhöhe (hze GW) ist als höchster erwartender Grundwasserstand markiert.



Die Autobahn GmbH des Bundes	Unterlage / Blatt-Nr.: 4 / 1.1
Straße BAB / Abschnitt.-Nr. / Station: A10 / 060-090 / km 34,126 bis 49,647 A12 / 010 / km 0,000 bis 0,913	Höhenplan 1, rechte RF Betriebs-km 38+426 bis 39+329
PROJIS-Nr.:	Maßstab: 1 : 1.000/100

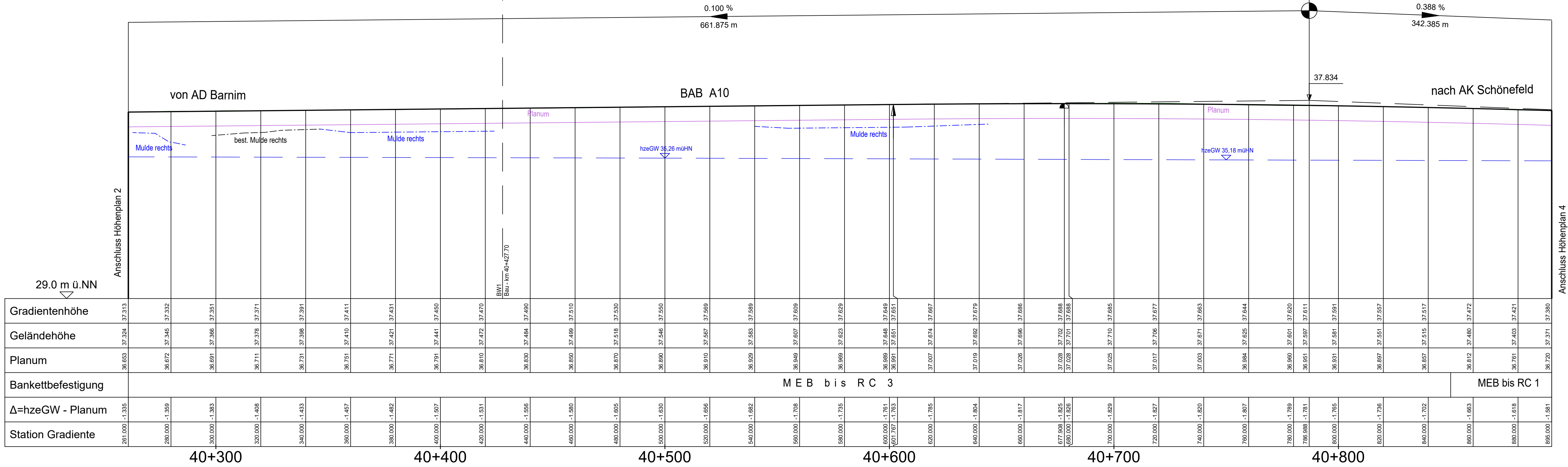
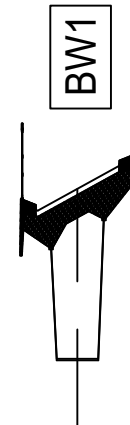
A10 km 34,126 bis 49,647, beide RF
Erhaltungsmaßnahme
Bauabschnitt 2

Niederlassung Nordost

Bauwerk 01

Brücke im Zuge der A12 über die A10

Betr. - km: 40+420
Krw=56.80 Stw=27.00-34.00-34.00-27.00m
BzG=14.50m LH=4.71m
MLC=100/50 KH=--



Krümmung
Maßstab: 2500/R [cm]
Rechtskurve
Linkskurve

Querneigung rechts
Maßstab: 4%/cm [cm]
linker Fahrbahnrand
rechter Fahrbahnrand

Breite rechts
Maßstab: 1:500
linker Fahrbahnrand
rechter Fahrbahnrand

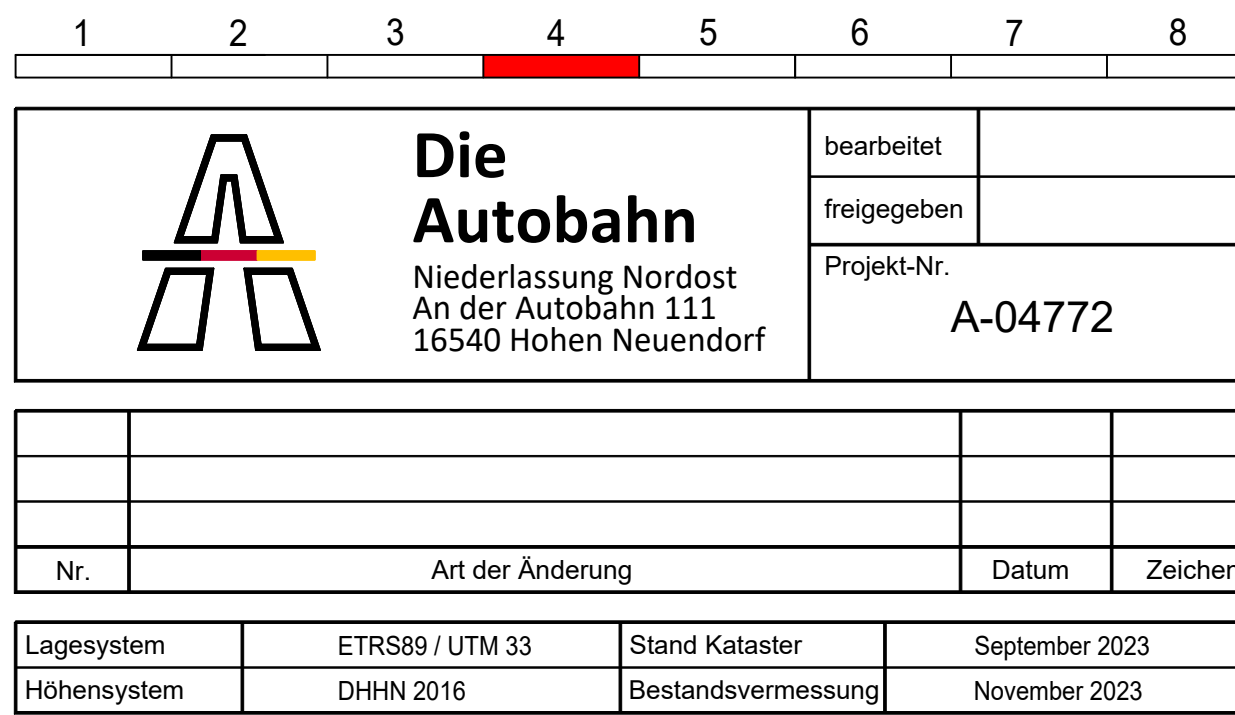
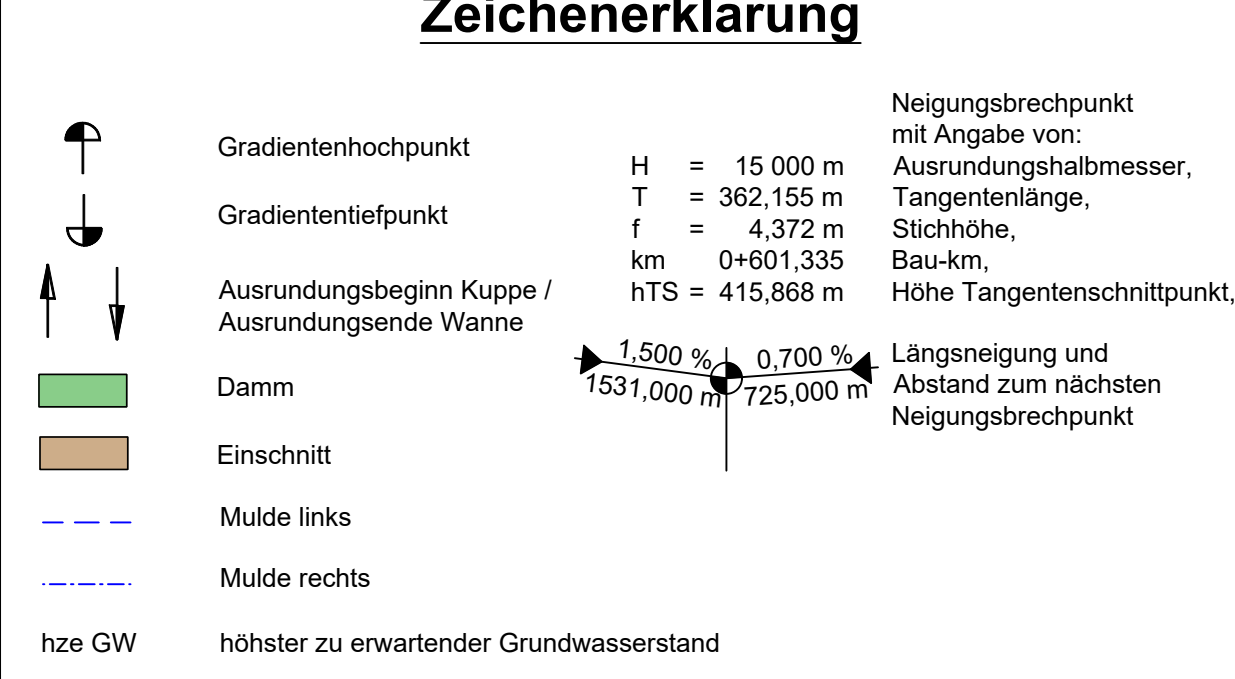
Zeichenerklärung

- Gradientenhochpunkt
- Gradiententiefpunkt
- Ausrundungsbeginn Kuppe / Ausrundungsende Wanne
- Damm
- Einschnitt
- Mulde links
- Mulde rechts
- hze GW
- höchster zu erwartender Grundwasserstand
- Neigungsbrechpunkt mit Angabe von: Ausrundungshalbmesser, Tangentiallänge, Stichhöhe, Bau-km, Höhe Tangentenschnittpunkt, Längsneigung und Abstand zum nächsten Neigungsbrechpunkt

1		2		3		4		5		6		7		8					
												bearbeitet							
												freigegeben							
												Projekt-Nr.		A-04772					
Lagesystem														ETRS89 / UTM 33		Stand Kataster		September 2023	
Höhensystem														DHHN 2016		Bestandsvermessung		November 2023	

VERGABEUNTERLAGE

Die Autobahn GmbH des Bundes		Unterlage / Blatt-Nr.: 4 / 1.3	
Straße BAB / Abschnitt-Nr. / Station:		Höhenplan 3, rechte RF	
A10 / 060-090 / km 34,126 bis 49,647		Betriebs-km 40+261 bis 40+895	
PROJIS-Nr.:		Maßstab: 1 : 1.000/100	
A10 km 34,126 bis 49,647, beide RF			
Erhaltungsmaßnahme			
Bauabschnitt 2			
Niederlassung Nordost			



Die Autobahn GmbH des Bundes Straße BAB / Abschnitt.-Nr. / Station: A10 / 060-090 / km 34,126 bis 49,647 A12 / 010 / km 0,000 bis 0,913	Unterlage / Blatt-Nr.: 4 / 1.4 Höhenplan 4, rechte RF Betriebs-km 40+895 bis 41+789 Maßstab: 1 : 1.000/100
PROJIS-Nr.:	
A10 km 34,126 bis 49,647, beide RF Erhaltungsmaßnahme Bauabschnitt 2	
Niederlassung Nordost	